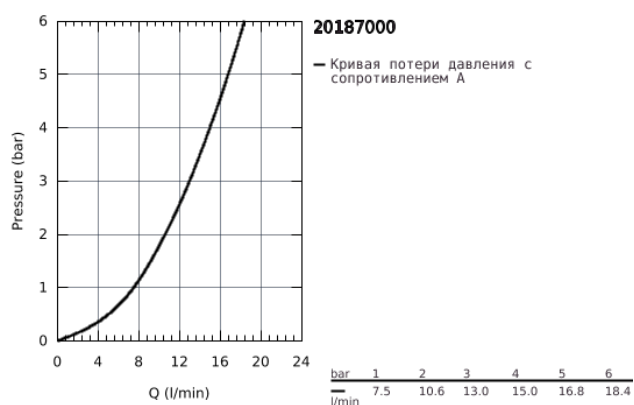
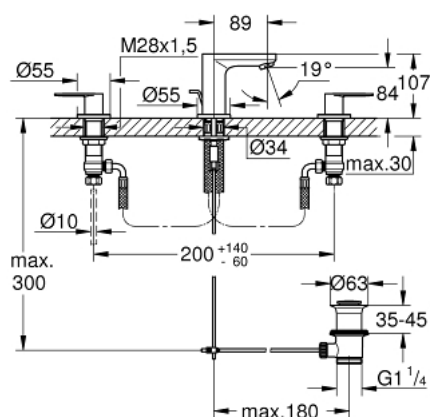


## 20 187 000 EUROSMART COSMOPOLITAN СМЕСИТЕЛЬ ДЛЯ РАКОВИНЫ НА ТРИ ОТВЕРСТИЯ, DN 15 S-SIZE

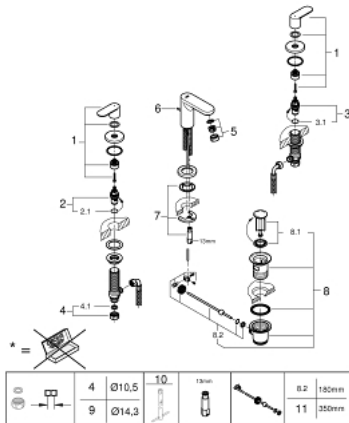


### ОПИСАНИЕ ПРОДУКТА

- металлический рычаг
- керамические вентили 1/2", 90°
- GROHE StarLight хромированное покрытие поверхности
- GROHE FastFixation быстрая монтажная система
- излив с аэратором
- рычажный донный клапан 1 1/4"
- усиленная гибкая подводка между центральным корпусом и боковыми вентилями
- гайка подключения с отверстием 10,5 мм



## 20 187 000 EUROSMART COSMOPOLITAN СМЕСИТЕЛЬ ДЛЯ РАКОВИНЫ НА ТРИ ОТВЕРСТИЯ, DN 15 S-SIZE



### ЗАПАСНЫЕ ЧАСТИ

- 1: Handle pair (Order-nr. 48306000)
- 2: Керамический вентиль 1/2" (Order-nr. 45882000)
- 2.1: O-кольцо Ø18,2 x Ø1,7 (Order-nr. 0392400M)
- 3: Керамический вентиль 1/2" (Order-nr. 45883000)
- 3.1: O-кольцо Ø18,2 x Ø1,7 (Order-nr. 0392400M)
- 4: Резьбовое соединение 1/2" (Order-nr. 1290100M)
- 4.1: Уплотнение Ø18,5 x Ø12 x 2 (Order-nr. 0138900M)
- 5: Аэратор (Order-nr. 13929000)
- 6: Тяга (Order-nr. 46739000)
- 7: Обратное резьбовое соединение (Order-nr. 46671000)
- 8: Сливной гарнитур 1 1/4" (Order-nr. 28910000)
- 8.1: Пробка (Order-nr. 07182000)
- 8.2: Эксцентриковая тяга (Order-nr. 07052000)
- 9: Накладная гайка 1/2x Ø14,5 (Order-nr. 1290200M)\*
- 10: Монтажный ключ (Order-nr. 19017000)\*
- 11: Эксцентриковая тяга (Order-nr. 07341000)\*

\* Optional accessories